

Guia Rápido de Operação Infinity - Descrição das Partes e Comandos do Equipamento



Antes de utilizar o equipamento, leia com atenção as *Instruções de Uso*, disponíveis em: <https://www.olsen.odo.br/pt/download>



A função deste guia é identificar comandos, partes e instrumentos que podem ser disponibilizados no equipamento, incluindo itens opcionais. Este guia não define a configuração do equipamento, que pode variar de acordo com o pedido do cliente.



Em caso de perda das *Instruções de Uso* e/ou *Guia Rápido de Operação*, entre em contato com o Pós Venda da Olsen (posvenda@olsen.odo.br) informando o número de série do seu equipamento.

Equipo



Antes de ligar o equipamento:

- 1 - Válvula de Pressurização
- 2 - Tanques de Água
- 3 - Tampa de Proteção

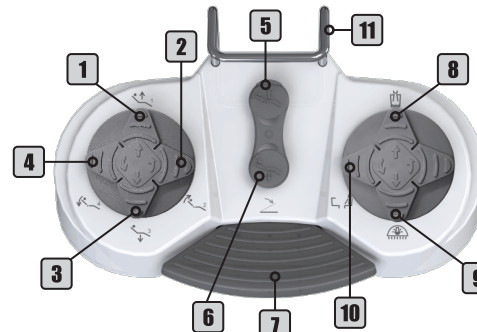
1º - Verifique se o equipamento se encontra devidamente instalado, conforme capítulo *Instruções de Instalação*, nas *Instruções de Uso*;

2º - Ligue o compressor que abastece o equipamento;

3º - Abra o registro de alimentação de água do equipamento;

4º - Ligue o disjuntor de alimentação elétrica do equipamento.

Pedal Remoto



- 1 - Sobe Assento/Posição 1
- 2 - Sobe Encosto/Posição 2
- 3 - Desce Assento/Posição 3
- 4 - Desce Encosto/Posição de Cuspir
- 5 - Posição de Trabalho
- 6 - Volta à Zero
- 7 - Pedal de Propulsão/Acionamento
- 8 - Água no Porta-Copo
- 9 - On/Off do Refletor
- 10 - Água na Cuba
- 11 - Alça de metal

Para gravar uma posição de trabalho:

- 1º - Pressione o comando Volta à Zero;
- 2º - Ajuste o encosto na posição desejada;
- 3º - Ajuste o assento na posição desejada;
- 4º - Pressione por 5 segundos o comando Posição de Trabalho.

O equipamento emitirá 2 bipes longos;
5º - Pressione o comando (Sobe Assento) enquanto o equipamento está emitindo o bipe; O equipamento emitirá 2 bipes curtos para confirmar o procedimento.
6º - Pressione o comando Volta à Zero.

Módulo Auxiliar



- 1 - Suporte de Instrumentos
- 2 - Painel Blue Touch Módulo
- 3 - Bandeja de Aço Inox
- 4 - Reservatório de Bicarbonato

INFINITY

Base da Cadeira



Ligando o equipamento:

- 1 - Chave Stop de Emergência
- 2 - Voltímetro
- 3 - Porta-Fusível
- 4 - Interruptor On/Off da Cadeira

1º - Ligue o interruptor On/Off na base da cadeira;

2º - Acione o comando "Sobe Assento" no pedal até a cadeira atingir seu limite de altura máxima;

3º - Abra a tampa de proteção;

4º - Feche a válvula de pressurização;

5º - Verifique se os tanques de água estão cheios. Se necessário encha-os com água mineral ou filtrada até o limite indicado em cada tanque e acople-os novamente à plataforma. Se desejar coloque produtos profiláticos (de baixa concentração);

6º - Abra a válvula de pressurização e verifique se os tanques de água estão bem acoplados e sem vazamentos;

7º - Feche a tampa de proteção;

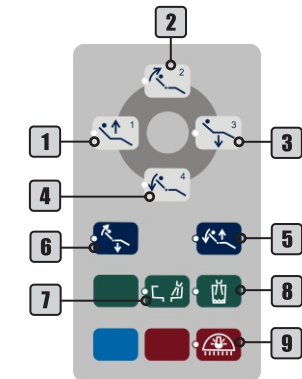
8º - Antes de iniciar o uso do equipamento, verifique o funcionamento de todos os instrumentos e comandos disponíveis e realize a limpeza e esterilização dos instrumentos.

Refletor Premium



- 1 - Botão de Controle
 - 2 - Sensor
- 1º - Para ativar o refletor pressione o botão de On/Off do refletor no painel de comando ou no pedal para habilitar o sensor e o botão de controle.
2º - Para ligar ou desligar o refletor passe a mão na frente do sensor a aproximadamente 5 cm de distância ou pressione o botão de controle.
3º - Para mudar a intensidade de iluminação mantenha a mão na frente do sensor ou gire o botão de controle.

Painel Blue Touch Módulo



- 1 - Sobe Assento / Posição 1
- 2 - Sobe Encosto / Posição 2
- 3 - Desce Assento / Posição 3
- 4 - Desce Encosto / Posição de Cuspir
- 5 - Posição de Trabalho
- 6 - Volta à Zero
- 7 - Água na Cuba
- 8 - Água no Porta-Copo
- 9 - On/Off do Refletor

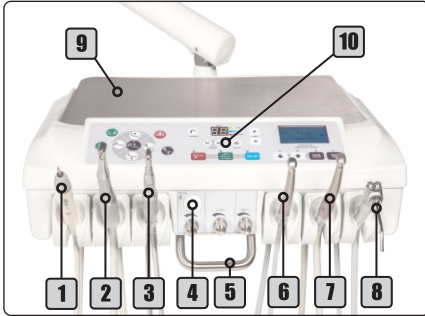
5403122 R08

INFINITY

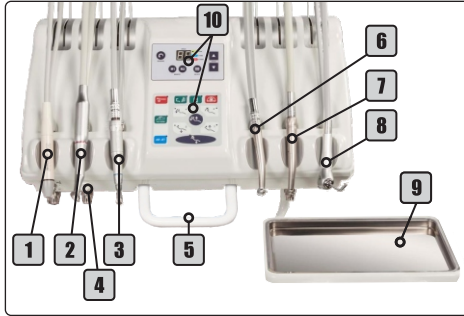
Guia Rápido de Operação Infinity - Descrição das Partes e Comandos do Equipamento

Mesas Odontológicas

Mesa Infinity



Mesa Cross Flex



- 1 - Ultrassom com LED
- 2 - Acoplamento Micromotor
- 3 - Acoplamento Micromotor
- 4 - Painel de Instrumentos
- 5 - Alça Capacitiva
- 6 - Acoplamento para Alta Rotação
- 7 - Acoplamento para Fibra Ótica
- 8 - Seringa Tríplice
- 9 - Bandeja Inox
- 10 - Painéis de Comando

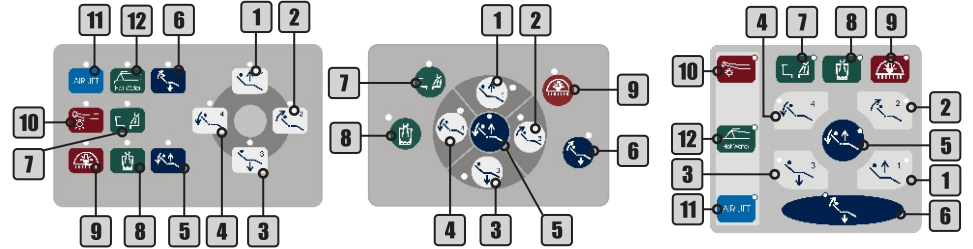
As mesas odontológicas podem apresentar algumas configurações de painéis de comando, variando conforme instrumentos e opcionais disponíveis.



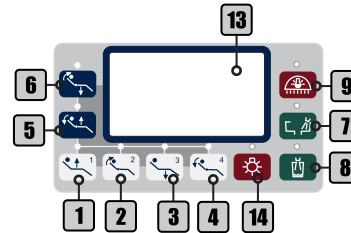
Somente movimente a mesa através da alça capacitiva

Painéis de Comando

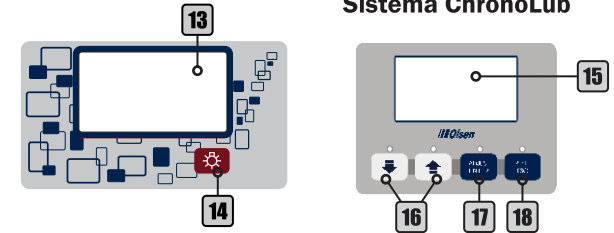
Painéis de Comando Blue Touch



Painel de Comandos Negatoscópico

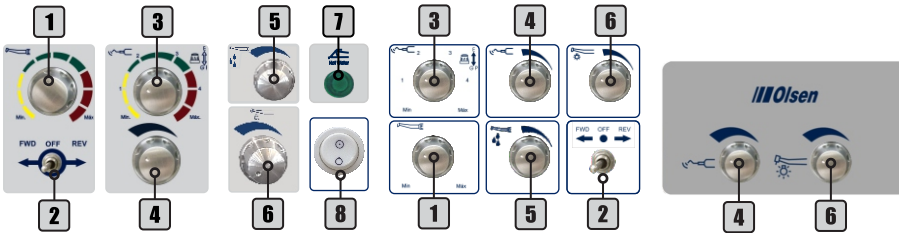


Painel de Comando Sistema ChronoLub



INFINITY

Painéis de Instrumentos



- 1 - Controle de Velocidade do Micromotor
- 2 - Inversor de Rotação do Micromotor
- 3 - Controle de potência do Ultrassom e Seletor de Funções Geral-Pério/Endo
- 4 - Controle de água do Ultrassom
- 5 - Controle de Água do Micromotor
- 6 - Controle de Água da Fibra Ótica
- 7 - LED On/Off Thermo Comfort
- 8 - On/Off Luz da Fibra Ótica

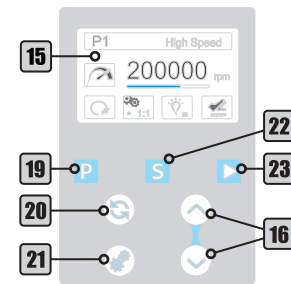
Braço da Mesa



O Braço Flex (1) apresenta duas articulações e sistema de freio pneumático que é desativado através do toque na alça capacitiva (2) liberando a movimentação da mesa.

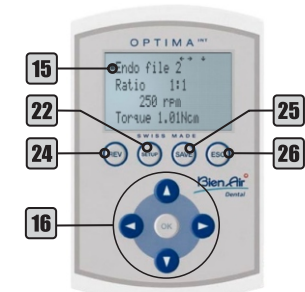
INFINITY

Painel de Comandos Micromotor Brushless



- 1 - Sobe Assento/Posição 1
- 2 - Sobe Encosto/Posição 2
- 3 - Desce Assento/Posição 3
- 4 - Desce Encosto/Posição de Cuspir
- 5 - Posição de Trabalho
- 6 - Volta à Zero
- 7 - Comando de Água na Cuba
- 8 - Comando de Água no Porta-Copo
- 9 - On/Off do Refletor
- 10 - On/Off Luz da Fibra Ótica
- 11 - On/Off Air Jet
- 12 - On/Off Thermo Comfort
- 13 - Negatoscópico

Painel de Comandos Micromotor Bien Air (Display Opcional)



- 14 - On/Off Negatoscópico
- 15 - Display
- 16 - Teclas de Ajuste
- 17 - Adjust/Enter (Tecla Ajuste/Entra)
- 18 - Reset/Esc (Tecla para Restabelecer/Sair)
- 19 - Program (Programa)
- 20 - Direcional
- 21 - Gear Ratio (Relação de Transmissão)
- 22 - Setting/Setup (Configuração)
- 23 - Manual Start (Partida Manual)
- 24 - REV (Reverter Rotação)
- 25 - SAVE (Salvar)
- 26 - ESC (Voltar)